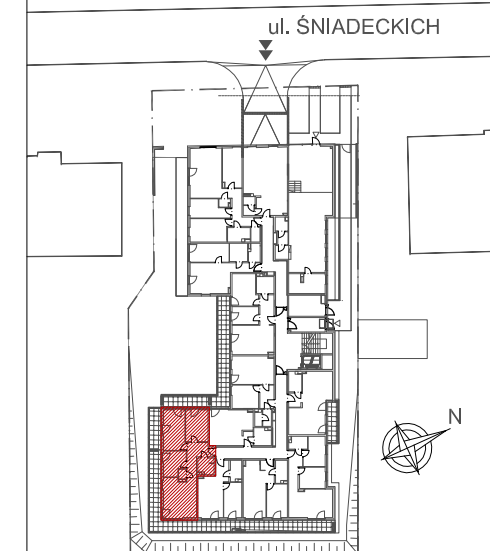
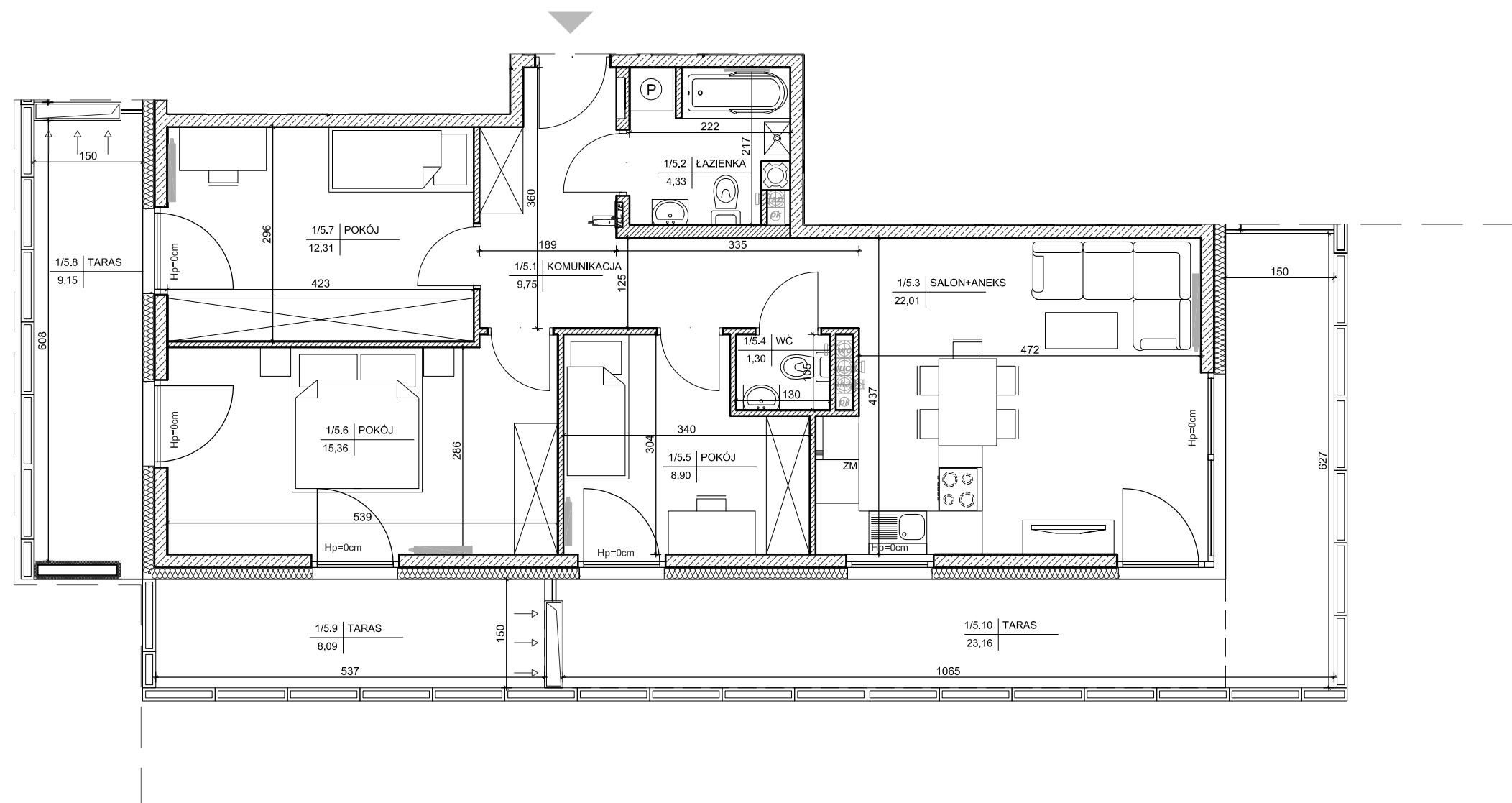


BUDYNEK MIESZKALNY WIELORODZINNY
„VILLA CALMA”
 PRZY UL. ŚNIADECKICH W KIELCACH

MIESZKANIE NR 5
 (4 pokojowe)

PN-ISO 9836
 pow. 73,96m²



lokalizacja mieszkania- parter

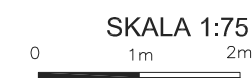
MIESZKANIE nr 5

1	komunikacja	9,75m ²
2	łazienka	4,33m ²
3	salon+aneks	22,01m ²
4	wc	1,30m ²
5	pokój	8,90m ²
6	pokój	15,36m ²
7	pokój	12,31m ²
suma		73,96m ²
taras		9,15m ²
taras		8,09m ² +23,16m ²

LEGENDA:

- grzejniki
- rozdzielacz
- piecyk gazowy dwufunkcyjny
- tablica elektryczna mieszkaniowa o wym. 30x40cm
- teletechniczna skrzynka mieszkaniowa o wym. 30x40cm
- słuchawka domofonu
- ściany żelbetowe gr.18cm
- ściany z bloczków silikatowych gr.18cm
- ściany z bloczków silikatowych gr.12cm

Wszystkie wymiary podane są w stanie surowym bez wykończenia ścian (tynk, glazura itp).



INWESTOR:
 SGŻ Spółka z o.o. Spółka Komandytowa
 ul. Legnicka 28
 25-324 Kielce



DETAN Sp. z o.o.
 ul. Słowackiego 16
 25-365 Kielce
 tel. (+48)041 361 36 65