

BUDYNEK MIESZKALNY WIELORODZINNY
„VILLA CALMA”
 PRZY UL. ŚNIADECKICH W KIELCACH

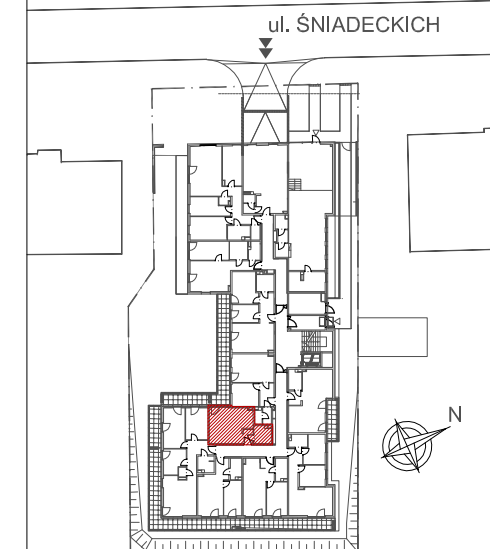
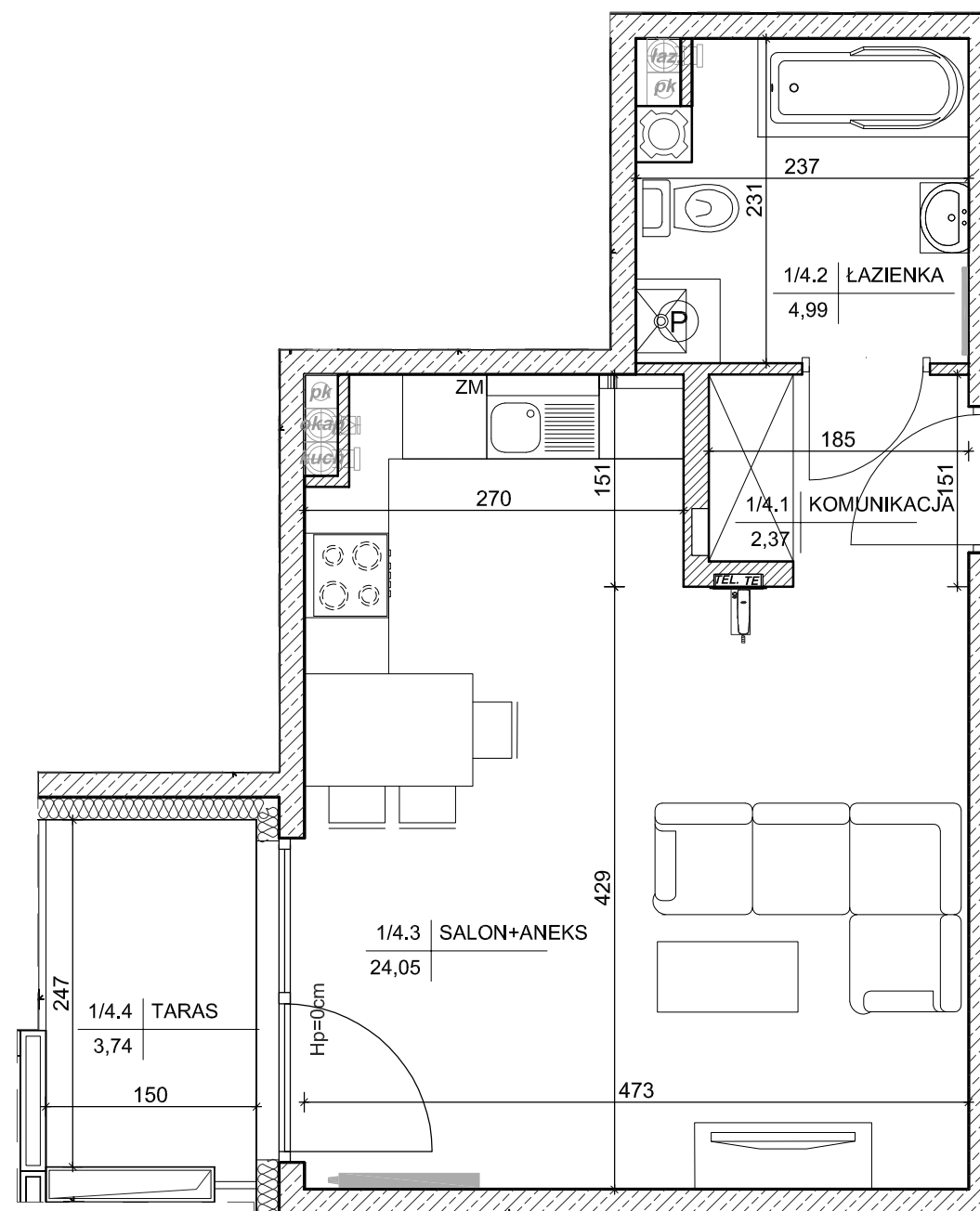
MIESZKANIE NR 4
 (1 pokojowe)

PN-ISO 9836
 pow.31,41m²



LEGENDA:

- grzejniki
- rozdzielacz
- ⊗ piecyk gazowy dwufunkcyjny
- TE tablica elektryczna mieszkaniowa o wym. 30x40cm
- TEL. teletechniczna skrzynka mieszkaniowa o wym. 30x40cm
- ☎ słuchawka domofonu
- ▨ ściany żelbetowe gr.18cm
- ▩ ściany z bloczków silikatowych gr.18cm
- ▧ ściany z bloczków silikatowych gr.12cm



lokalizacja mieszkania- parter

MIESZKANIE nr 4

1	komunikacja	2,37m ²
2	łazienka	4,99m ²
3	salon+aneks	24,05m ²
suma		31,41m ²
taras		3,74m ²

Wszystkie wymiary podane są w stanie surowym bez wykończenia ścian (tynk, glazura itp).



INWESTOR:
 SGŻ Spółka z o.o. Spółka Komandytowa
 ul. Legnicka 28
 25-324 Kielce



DETAN Sp. z o.o.
 ul. Słowackiego 16
 25-365 Kielce
 tel. (+48)041 361 36 65