

BUDYNEK MIESZKALNY WIELORODZINNY
„VILLA CALMA”
 PRZY UL. ŚNIADECKICH W KIELCACH

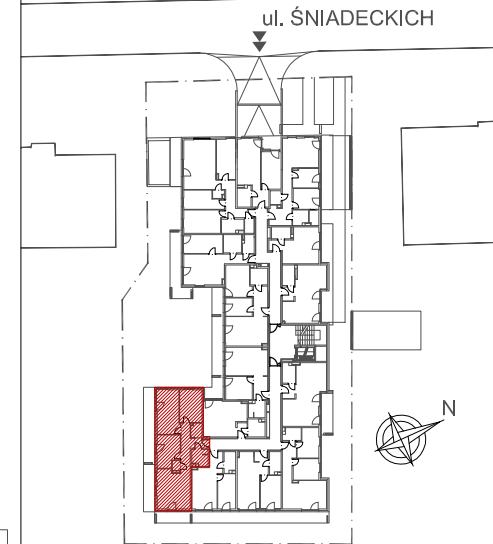
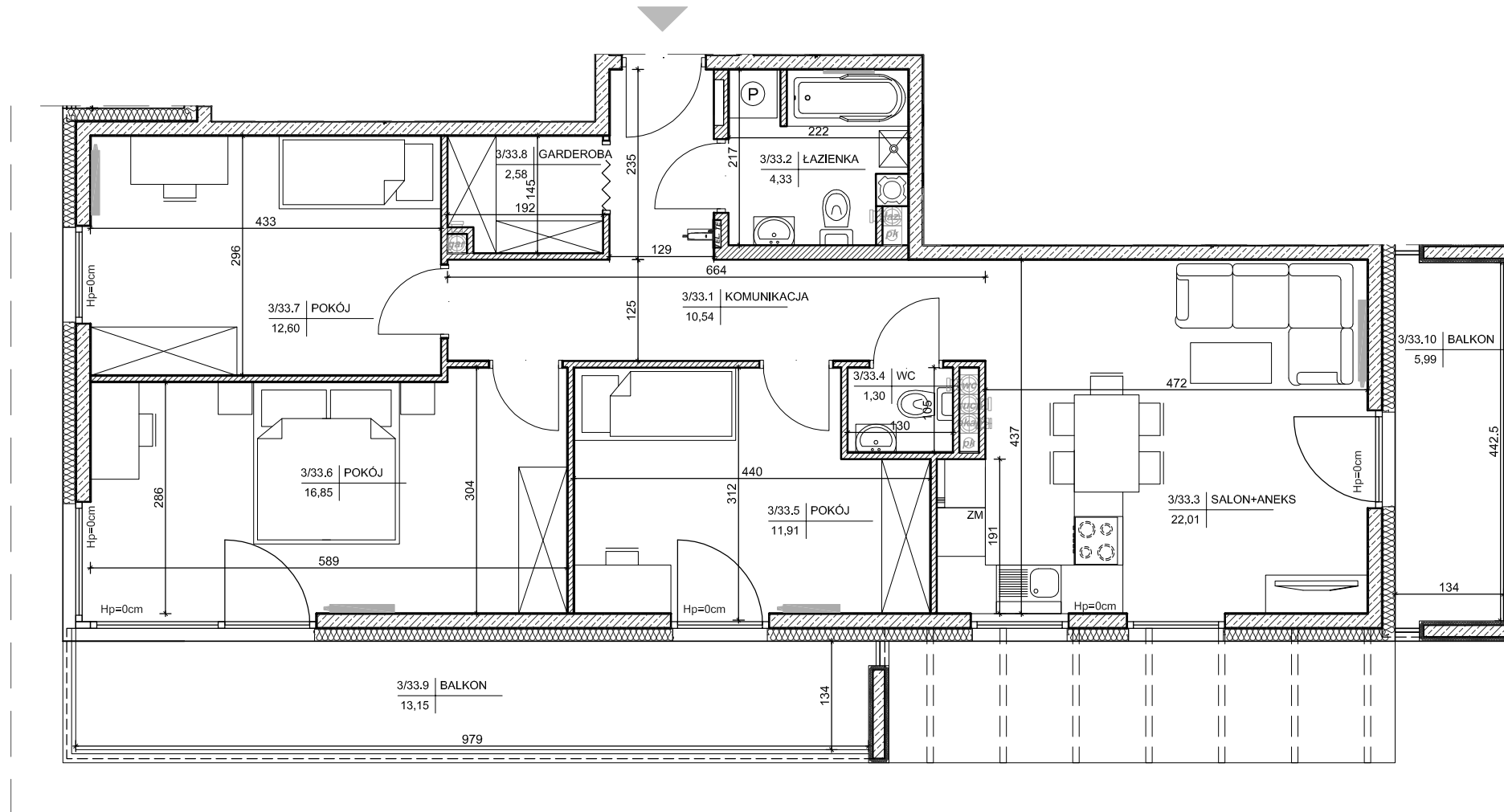
MIESZKANIE NR 33
 (4 pokojowe)

PN-ISO 9836
 pow.82,12m²



LEGENDA:

- grzejniki
- rozdzielnice
- piecyk gazowy dwufunkcyjny
- tablica elektryczna mieszkaniowa o wym. 30x40cm
- teletechniczna skrzynka mieszkaniowa o wym. 30x40cm
- słuchawka domofonu
- ściany żelbetowe gr.18cm
- ściany z bloczków silikatowych gr.18cm
- ściany z bloczków silikatowych gr.12cm



lokalizacja mieszkania- piętro II

MIESZKANIE nr 33

1	komunikacja	10,54m ²
2	łazienka	4,33m ²
3	salon+aneks	22,01m ²
4	wc	1,30m ²
5	pokój	11,91m ²
6	pokój	16,85m ²
7	pokój	12,60m ²
8	garderoba	2,58m ²
suma		82,12m ²
balkon		13,15m ²
balkon		5,99m ²

Wszystkie wymiary podane są w stanie surowym bez wykończenia ścian (tynk, glazura itp).

SKALA 1:75
 0 1m 2m

INWESTOR:

SGŻ Spółka z o.o. Spółka Komandytowa
 ul. Legnicka 28
 25-324 Kielce



DETAN Sp. z o.o.
 ul. Słowackiego 16
 25-365 Kielce
 tel. (+48)041 361 36 65