






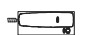


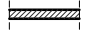
BUDYNEK MIESZKALNY WIELORODZINNY
„VILLA CALMA”
 PRZY UL. ŚNIADECKICH W KIELCACH

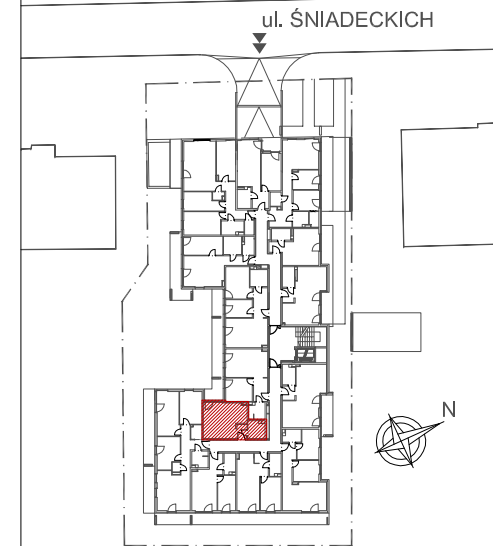
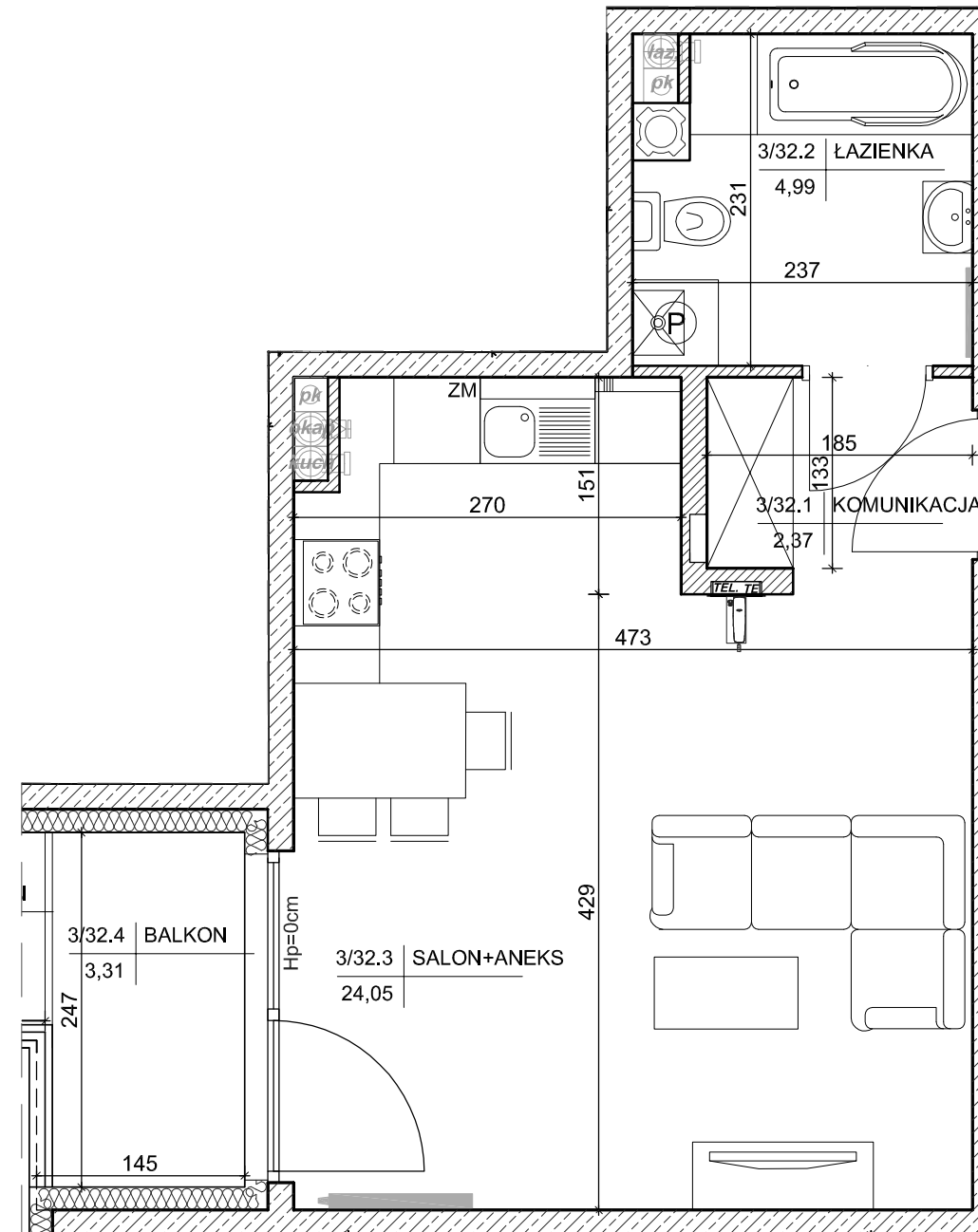
MIESZKANIE NR 32
 (1 pokojowe)

PN-ISO 9836
 pow.31,41m²



LEGENDA:

-  grzejniki
-  rozdzielnice
-  piecyk gazowy dwufunkcyjny
-  tablica elektryczna mieszkaniowa o wym. 30x40cm
-  teletechniczna skrzynka mieszkaniowa o wym. 30x40cm
-  słuchawka domofonu
-  ściany żelbetowe gr.18cm
-  ściany z bloczków silikatowych gr.18cm
-  ściany z bloczków silikatowych gr.12cm



lokalizacja mieszkania- piętro II

MIESZKANIE nr 32

| | | |
|--------|-------------|---------------------|
| 1 | komunikacja | 2,37m ² |
| 2 | łazienka | 4,99m ² |
| 3 | salon+aneks | 24,05m ² |
| suma | | 31,41m ² |
| balkon | | 3,31m ² |

Wszystkie wymiary podane są w stanie surowym bez wykończenia ścian (tynk, glazura itp).



INWESTOR:
 SGŻ Spółka z o.o. Spółka Komandytowa
 ul. Legnicka 28
 25-324 Kielce



DETAN Sp. z o.o.
 ul. Słowackiego 16
 25-365 Kielce
 tel. (+48)041 361 36 65