


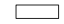

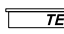

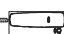



BUDYNEK MIESZKALNY WIELORODZINNY
„VILLA CALMA”
 PRZY UL. ŚNIADECKICH W KIELCACH

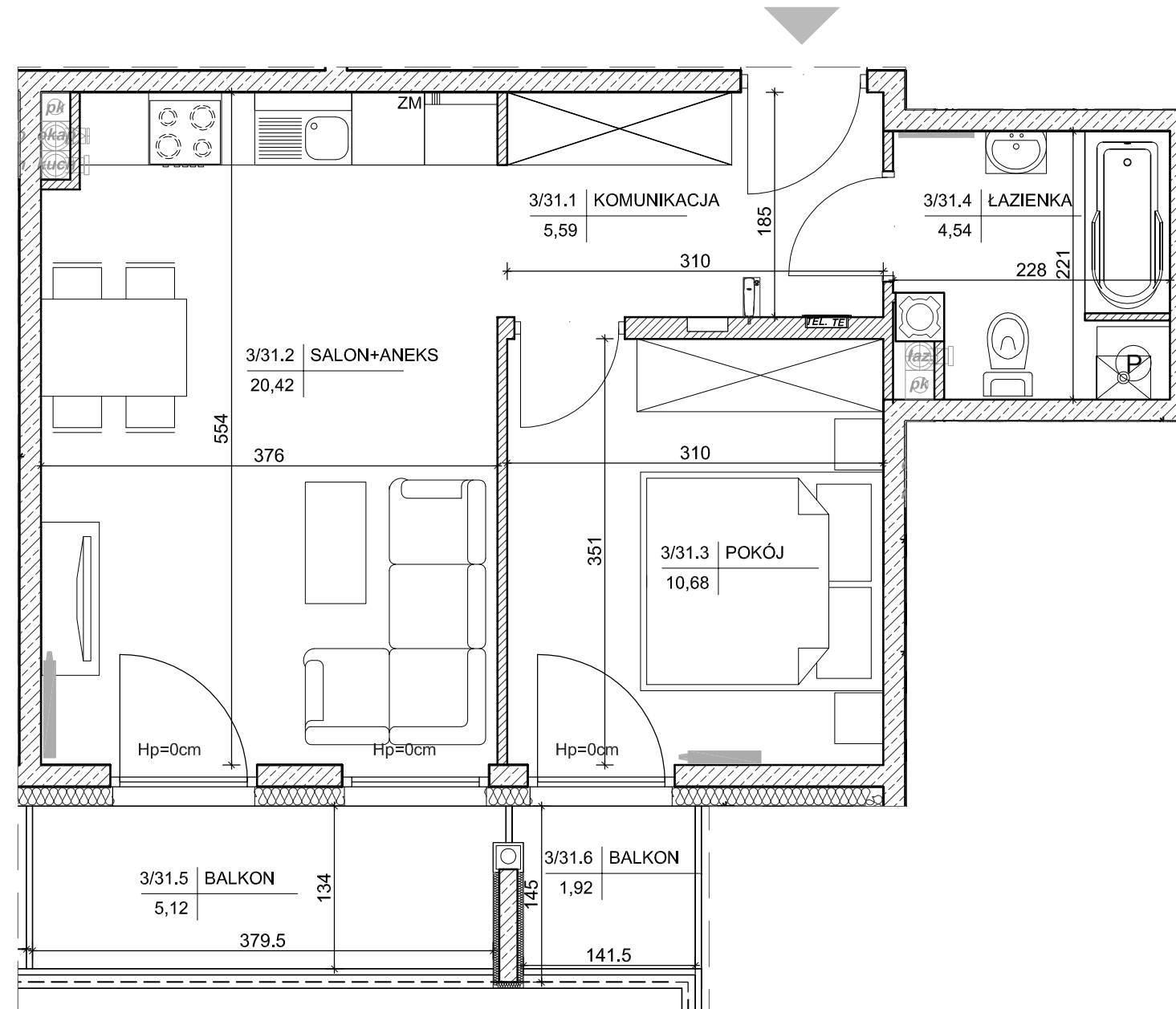
MIESZKANIE NR 31
 (2 pokojowe)

PN-ISO 9836
 pow.41,23m²



LEGENDA:

-  grzejniki
-  rozdzielnice
-  piecyk gazowy dwufunkcyjny
-  tablica elektryczna mieszkaniowa o wym. 30x40cm
-  teletechniczna skrzynka mieszkaniowa o wym. 30x40cm
-  słuchawka domofonu
-  ściany żelbetowe gr.18cm
-  ściany z bloczków silikatowych gr.18cm
-  ściany z bloczków silikatowych gr.12cm



lokalizacja mieszkania- piętro II

MIESZKANIE nr 31

1	komunikacja	5,59m ²
2	salon+aneks	20,42m ²
3	pokój	10,68m ²
4	łazienka	4,54m ²
suma		41,23m ²
balkon		5,12m ²
balkon		1,92m ²

Wszystkie wymiary podane są w stanie surowym bez wykończenia ścian (tynk, glazura itp).

SKALA 1:50
 0 1m 2m

INWESTOR:

SGŻ Spółka z o.o. Spółka Komandytowa
 ul. Legnicka 28
 25-324 Kielce



DETAN Sp. z o.o.
 ul. Słowackiego 16
 25-365 Kielce
 tel. (+48)041 361 36 65