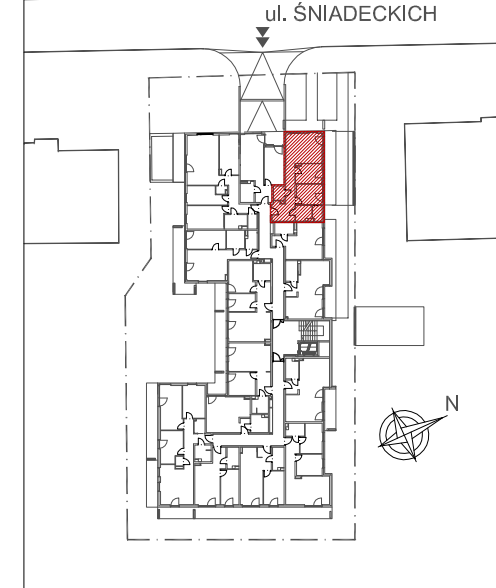
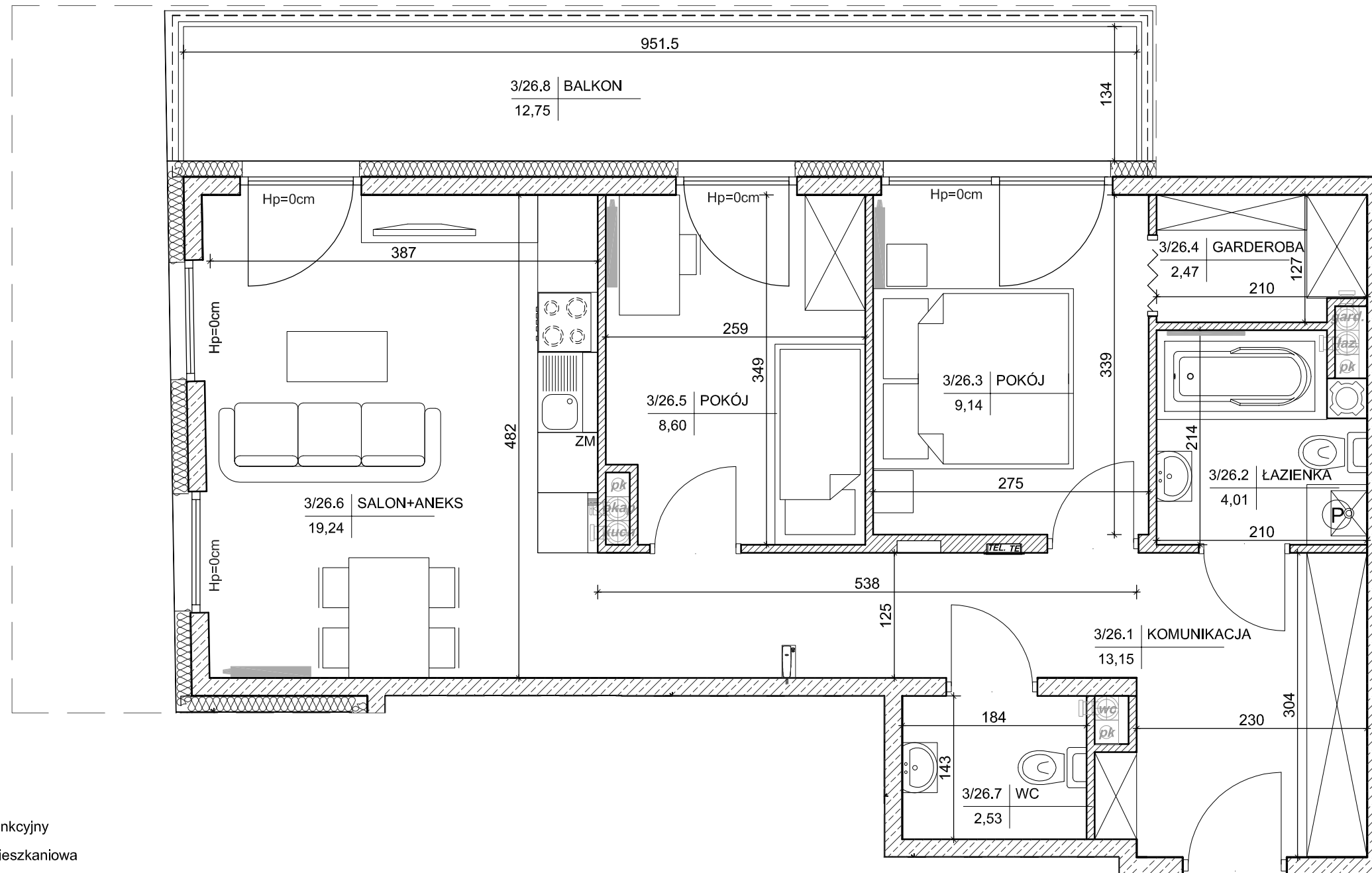


BUDYNEK MIESZKALNY WIELORODZINNY
„VILLA CALMA”
 PRZY UL. ŚNIADECKICH W KIELCACH

MIESZKANIE NR 26
 (3 pokojowe)

PN-ISO 9836
 pow. 58,93m²



lokalizacja mieszkania- piętro II

MIESZKANIE nr 26

1	komunikacja	13,15m ²
2	łazienka	4,01m ²
3	pokój	9,14m ²
4	garderoba	2,47m ²
5	pokój	8,60m ²
6	salon+aneks	19,03m ²
7	wc	2,53m ²
suma		58,93m ²
balkon		12,45m ²

Wszystkie wymiary podane są w stanie surowym bez wykończenia ścian (tynk, glazura itp).



INWESTOR:
 SGŻ Spółka z o.o. Spółka Komandytowa
 ul. Legnicka 28
 25-324 Kielce

LEGENDA:

- grzejniki
- rozdzielacz
- piecyk gazowy dwufunkcyjny
- tablica elektryczna mieszkaniowa o wym. 30x40cm
- teletechniczna skrzynka mieszkaniowa o wym. 30x40cm
- słuchawka domofonu
- ściany żelbetowe gr.18cm
- ściany z bloczków silikatowych gr.18cm
- ściany z bloczków silikatowych gr.12cm



DETAN Sp. z o.o.
 ul. Słowackiego 16
 25-365 Kielce
 tel. (+48)041 361 36 65