



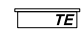
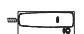



BUDYNEK MIESZKALNY WIELORODZINNY
„VILLA CALMA”
 PRZY UL. ŚNIADECKICH W KIELCACH

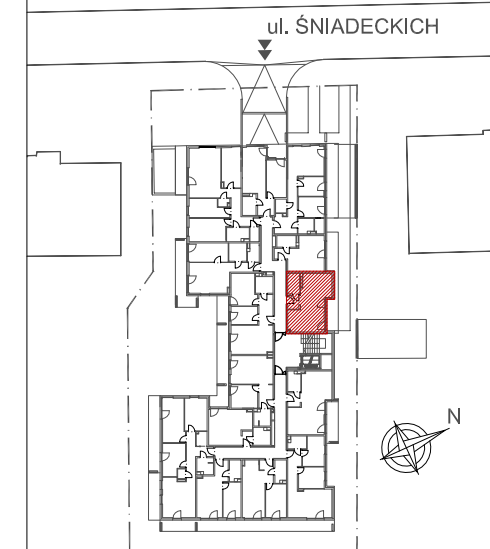
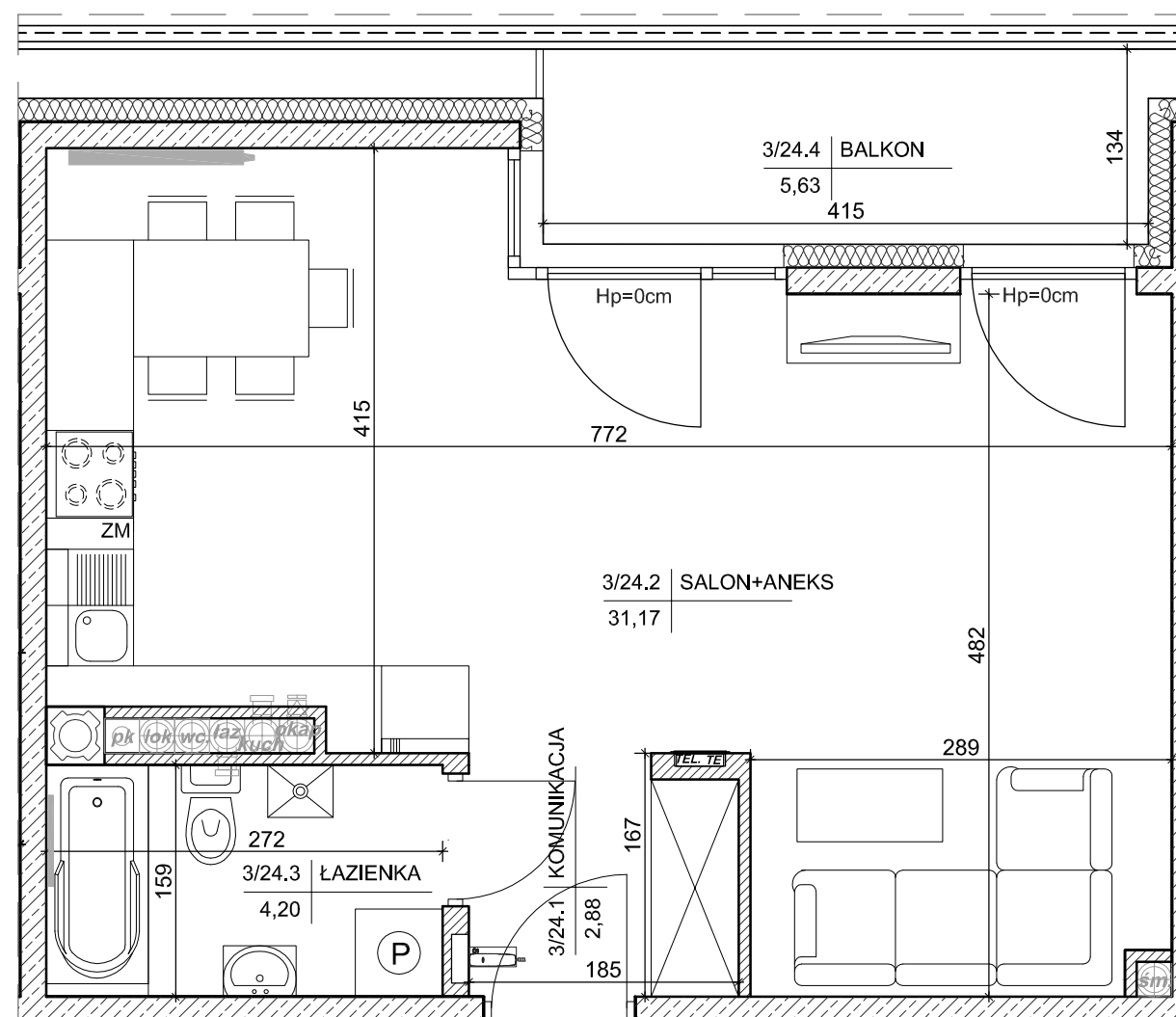
MIESZKANIE NR 24
 (1 pokojowe)

PN-ISO 9836
 pow. 38,25m²



LEGENDA:

-  grzejniki
-  rozdzielnice
-  piecyk gazowy dwufunkcyjny
-  tablica elektryczna mieszkaniowa o wym. 30x40cm
-  teletechniczna skrzynka mieszkaniowa o wym. 30x40cm
-  słuchawka domofonu
-  ściany żelbetowe gr.18cm
-  ściany z bloczków silikatowych gr.18cm
-  ściany z bloczków silikatowych gr.12cm



lokalizacja mieszkania- piętro II

MIESZKANIE nr 24

1	komunikacja	2,88m ²
2	salon+aneks	31,17m ²
3	łazienka	4,20m ²
suma		38,25m ²
balkon		5,63m ²

Wszystkie wymiary podane są w stanie surowym bez wykończenia ścian (tynk, glazura itp).



INWESTOR:
 SGŻ Spółka z o.o. Spółka Komandytowa
 ul. Legnicka 28
 25-324 Kielce



DETAN Sp. z o.o.
 ul. Słowackiego 16
 25-365 Kielce
 tel. (+48)041 361 36 65