

BUDYNEK MIESZKALNY WIELORODZINNY  
**„VILLA CALMA”**  
 PRZY UL. ŚNIADECKICH W KIELCACH

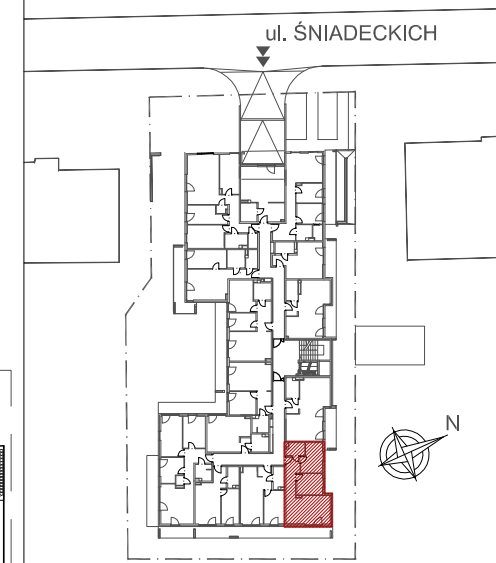
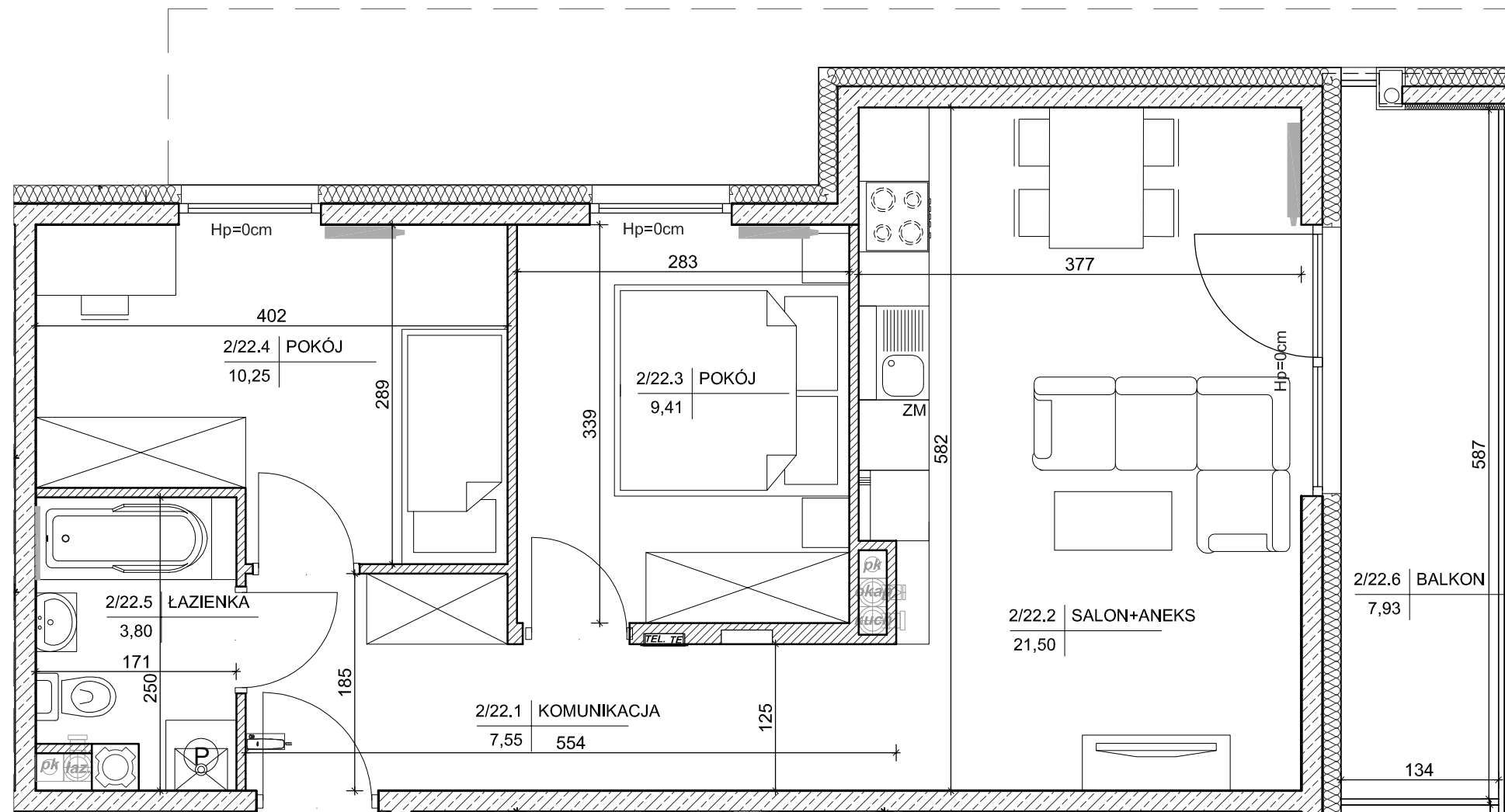
MIESZKANIE NR 22  
 (3 pokojowe)

PN-ISO 9836  
 pow. 52,51m<sup>2</sup>



LEGENDA:

- grzejniki
- rozdzielnik
- piecyk gazowy dwufunkcyjny
- tablica elektryczna mieszkaniowa o wym. 30x40cm
- teletechniczna skrzynka mieszkaniowa o wym. 30x40cm
- słuchawka domofonu
- ściany żelbetowe gr.18cm
- ściany z bloczków silikatowych gr.18cm
- ściany z bloczków silikatowych gr.12cm



lokalizacja mieszkania- piętro I

MIESZKANIE nr 22

1	komunikacja	7,55m <sup>2</sup>
2	salon+aneks	21,50m <sup>2</sup>
3	pokój	9,41m <sup>2</sup>
4	pokój	10,25m <sup>2</sup>
5	łazienka	3,80m <sup>2</sup>
suma		52,51m <sup>2</sup>
balkon		7,93m <sup>2</sup>

Wszystkie wymiary podane są w stanie surowym bez wykończenia ścian (tynk, glazura itp).



INWESTOR:  
 SGŻ Spółka z o.o. Spółka Komandytowa  
 ul. Legnicka 28  
 25-324 Kielce



DETAN Sp. z o.o.  
 ul. Słowackiego 16  
 25-365 Kielce  
 tel. (+48)041 361 36 65