

BUDYNEK MIESZKALNY WIELORODZINNY  
**„VILLA CALMA”**  
 PRZY UL. ŚNIADECKICH W KIELCACH

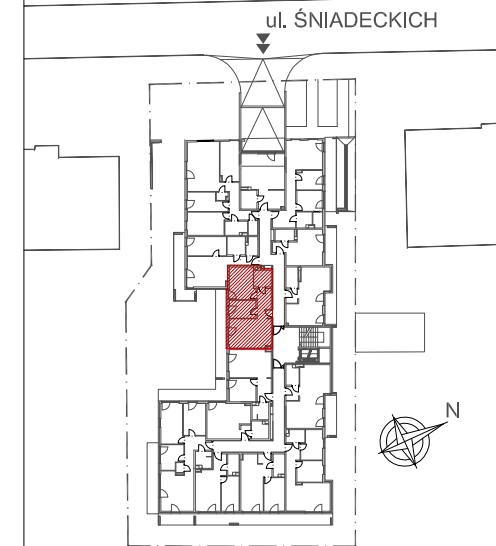
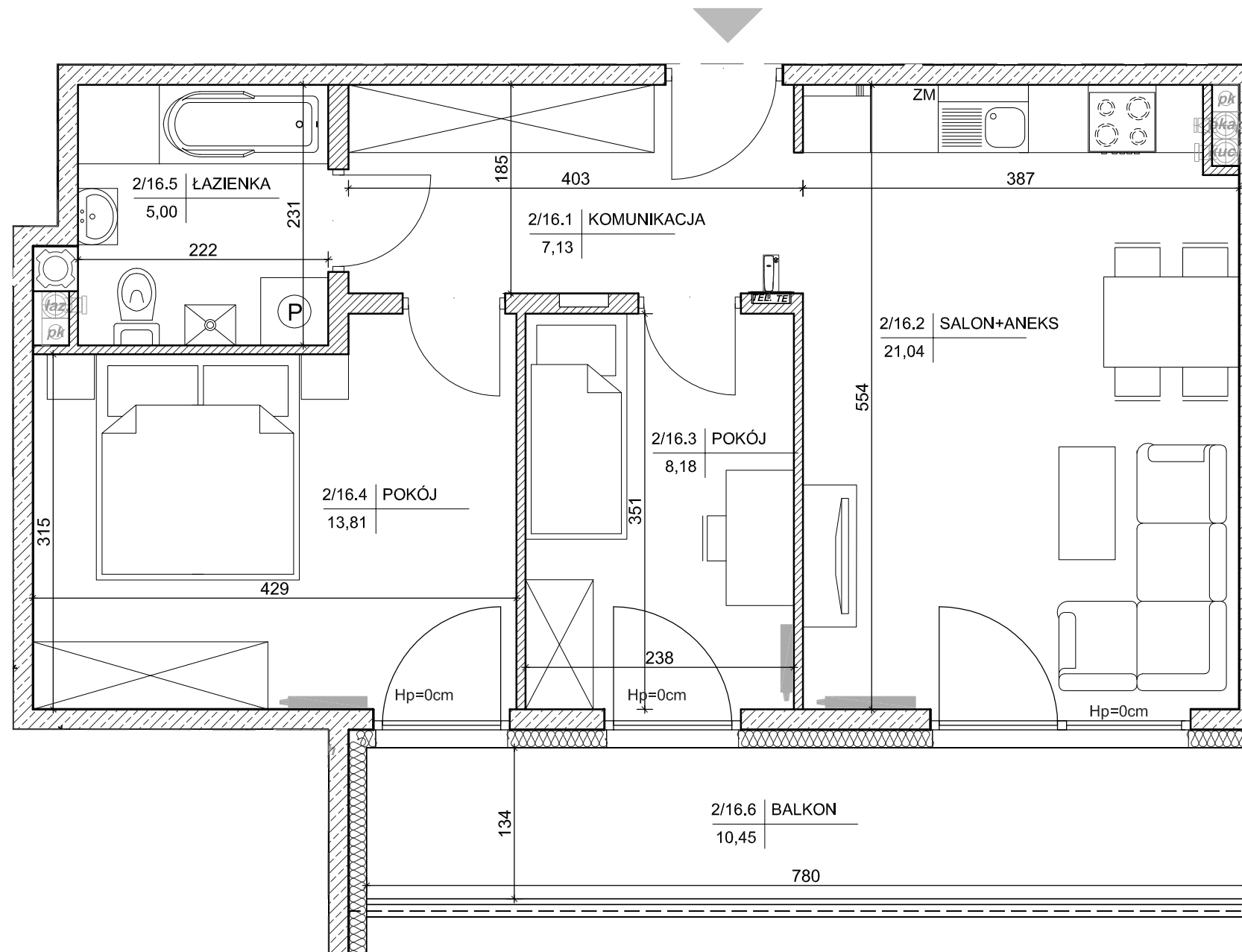
MIESZKANIE NR 16  
 (3 pokojowe)

PN-ISO 9836  
 pow.55,16m<sup>2</sup>



LEGENDA:

- grzejniki
- rozdzielacz
- piecyk gazowy dwufunkcyjny
- tablica elektryczna mieszkaniowa o wym. 30x40cm
- teletechniczna skrzynka mieszkaniowa o wym. 30x40cm
- słuchawka domofonu
- ściany żelbetowe gr.18cm
- ściany z bloczków silikatowych gr.18cm
- ściany z bloczków silikatowych gr.12cm



lokalizacja mieszkania- piętro I

MIESZKANIE nr 16

1	komunikacja	7,13m <sup>2</sup>
2	salon+aneks	21,04m <sup>2</sup>
3	pokój	8,18m <sup>2</sup>
4	pokój	13,81m <sup>2</sup>
5	łazienka	5,00m <sup>2</sup>
suma		55,16m <sup>2</sup>
balkon		10,45m <sup>2</sup>

Wszystkie wymiary podane są w stanie surowym bez wykończenia ścian (tynk, glazura itp).

SKALA 1:50  
 0 1m 2m

INWESTOR:  
 SGŻ Spółka z o.o. Spółka Komandytowa  
 ul. Legnicka 28  
 25-324 Kielce



DETAN Sp. z o.o.  
 ul. Słowackiego 16  
 25-365 Kielce  
 tel. (+48)041 361 36 65