

BUDYNEK MIESZKALNY WIELORODZINNY
„VILLA CALMA”
 PRZY UL. ŚNIADECKICH W KIELCACH

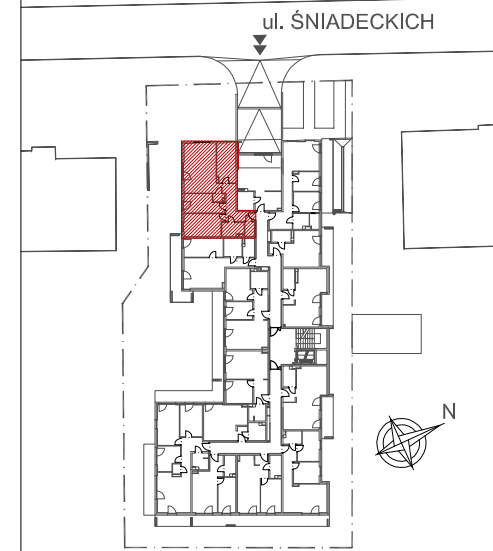
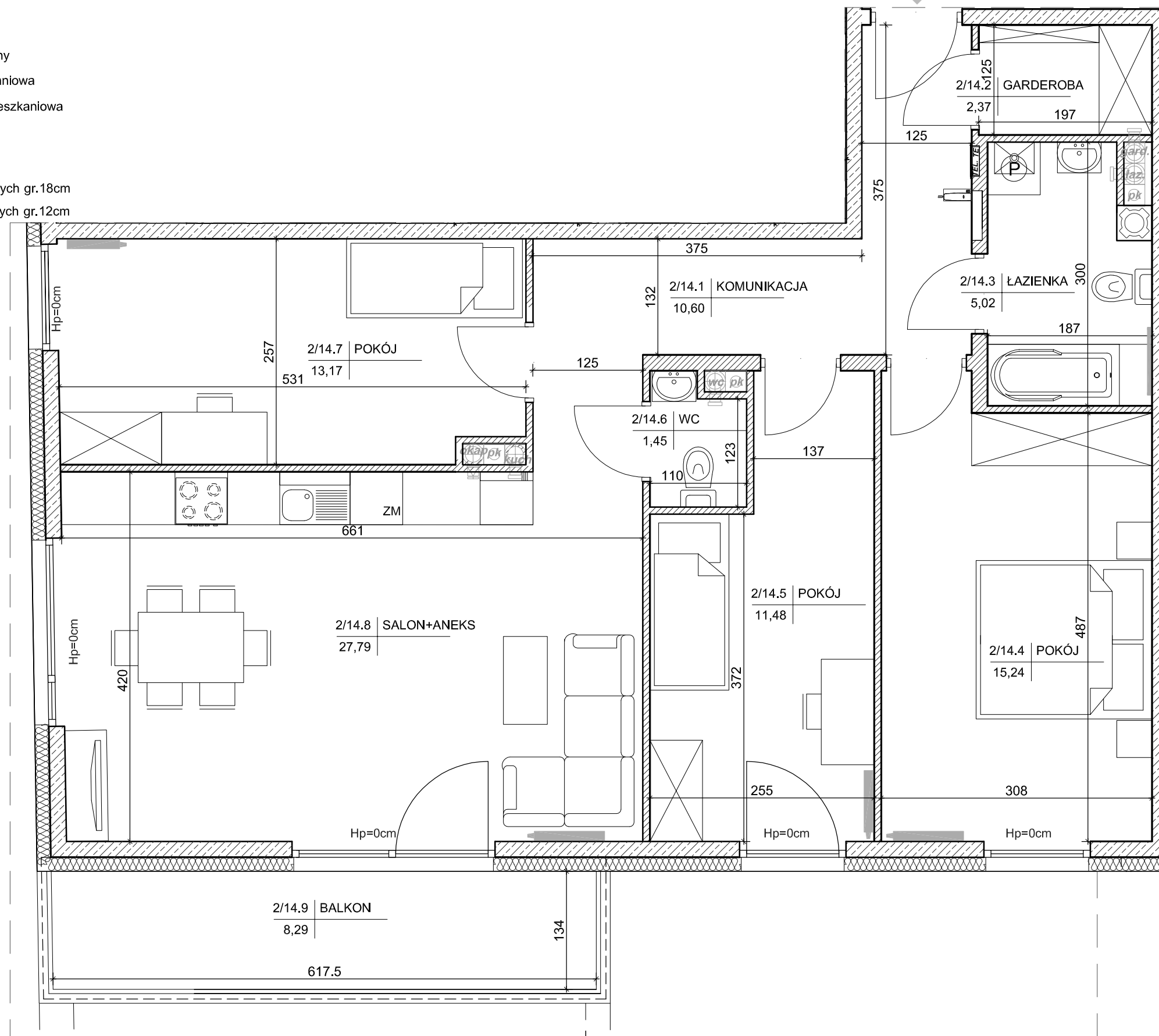
MIESZKANIE NR 14
 (4 pokojowe)

PN-ISO 9836
 pow.87,12m²



LEGENDA:

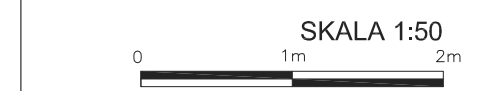
- grzejniki
- rozdzielacz
- piecyk gazowy dwufunkcyjny
- tablica elektryczna mieszkaniowa o wym. 30x40cm
- teletechniczna skrzynka mieszkaniowa o wym. 30x40cm
- słuchawka domofonu
- ściany żelbetowe gr.18cm
- ściany z bloczków silikatowych gr.18cm
- ściany z bloczków silikatowych gr.12cm



lokalizacja mieszkania- piętro I

MIESZKANIE nr 14		
1	komunikacja	10,60m ²
2	garderoba	2,37m ²
3	łazienka	5,02m ²
4	pokój	15,24m ²
5	pokój	11,48m ²
6	wc	1,45m ²
7	pokój	13,17m ²
8	salon+aneks	27,79m ²
suma		87,12m ²
balkon		8,29m ²

Wszystkie wymiary podane są w stanie surowym bez wykończenia ścian (tynk, glazura itp).



INWESTOR:
 SGŻ Spółka z o.o. Spółka Komandytowa
 ul. Legnicka 28
 25-324 Kielce

detan
 DETAN Sp. z o.o.
 ul. Słowackiego 16
 25-365 Kielce
 tel. (+48)041 361 36 65