

BUDYNEK MIESZKALNY WIELORODZINNY  
**„VILLA CALMA”**  
 PRZY UL. ŚNIADECKICH W KIELCACH

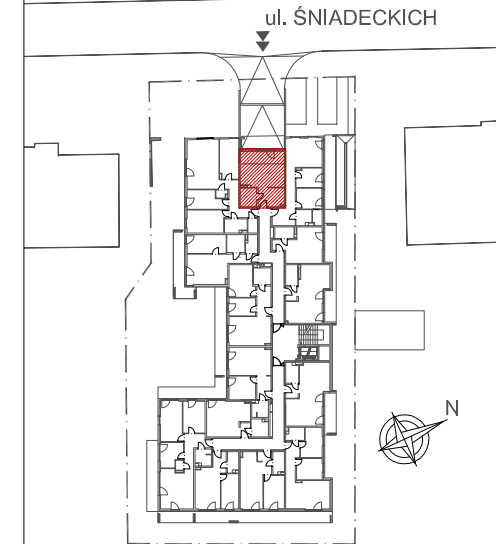
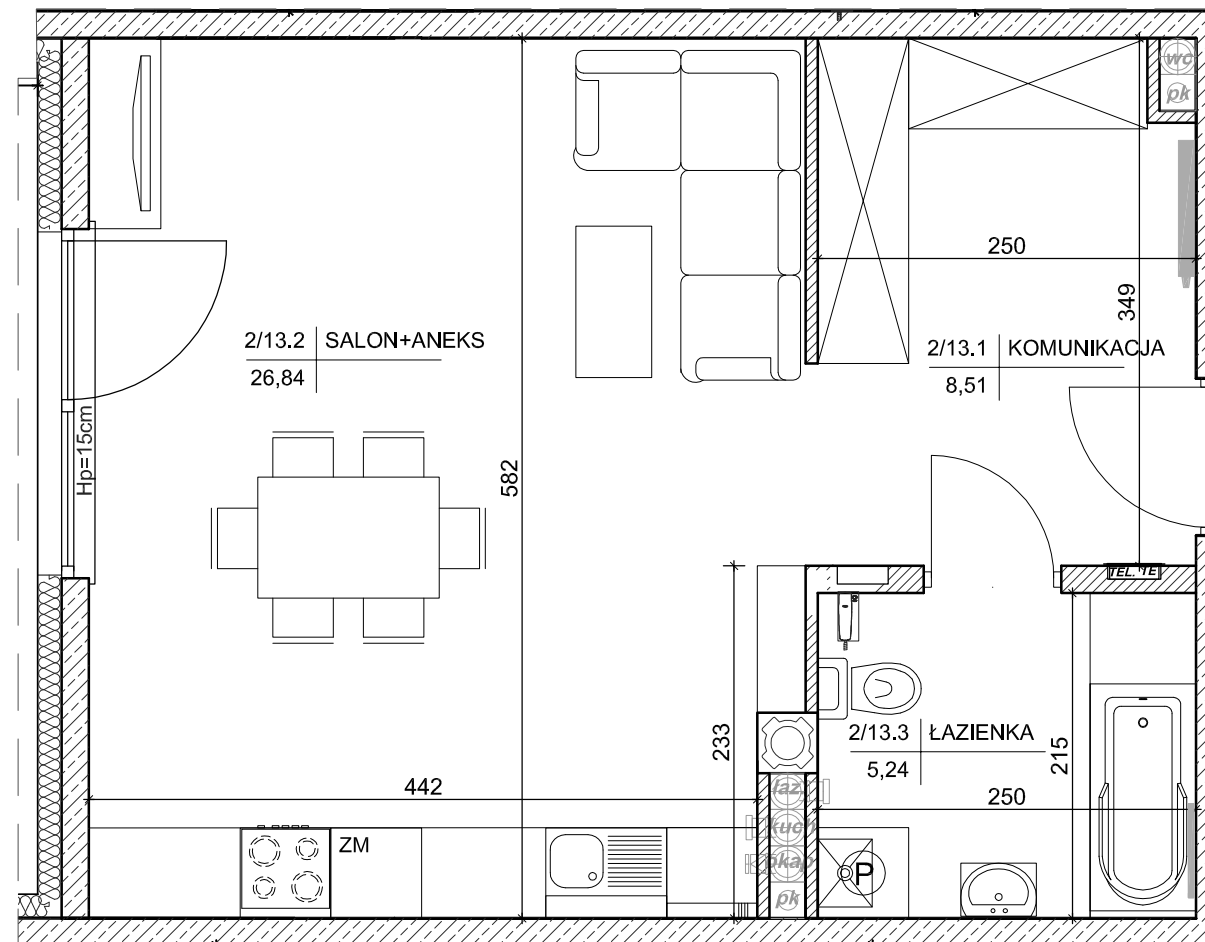
MIESZKANIE NR 13  
 (1 pokojowe)

PN-ISO 9836  
 pow.40,59m<sup>2</sup>



**LEGENDA:**

- grzejniki
- rozdzielacz
- ⊗ piecyk gazowy dwufunkcyjny
- TE tablica elektryczna mieszkaniowa o wym. 30x40cm
- TEL. teletechniczna skrzynka mieszkaniowa o wym. 30x40cm
- ☎ słuchawka domofonu
- ▨ ściany żelbetowe gr.18cm
- ▩ ściany z bloczków silikatowych gr.18cm
- ▧ ściany z bloczków silikatowych gr.12cm



lokalizacja mieszkania- piętro I

**MIESZKANIE nr 13**

1	komunikacja	8,51m <sup>2</sup>
2	salon+aneks	26,84m <sup>2</sup>
3	łazienka	5,24m <sup>2</sup>
suma		40,59m <sup>2</sup>
loggia		8,41m <sup>2</sup>

Wszystkie wymiary podane są w stanie surowym bez wykończenia ścian (tynk, glazura itp).



INWESTOR:  
 SGŻ Spółka z o.o. Spółka Komandytowa  
 ul. Legnicka 28  
 25-324 Kielce



DETAN Sp. z o.o.  
 ul. Słowackiego 16  
 25-365 Kielce  
 tel. (+48)041 361 36 65