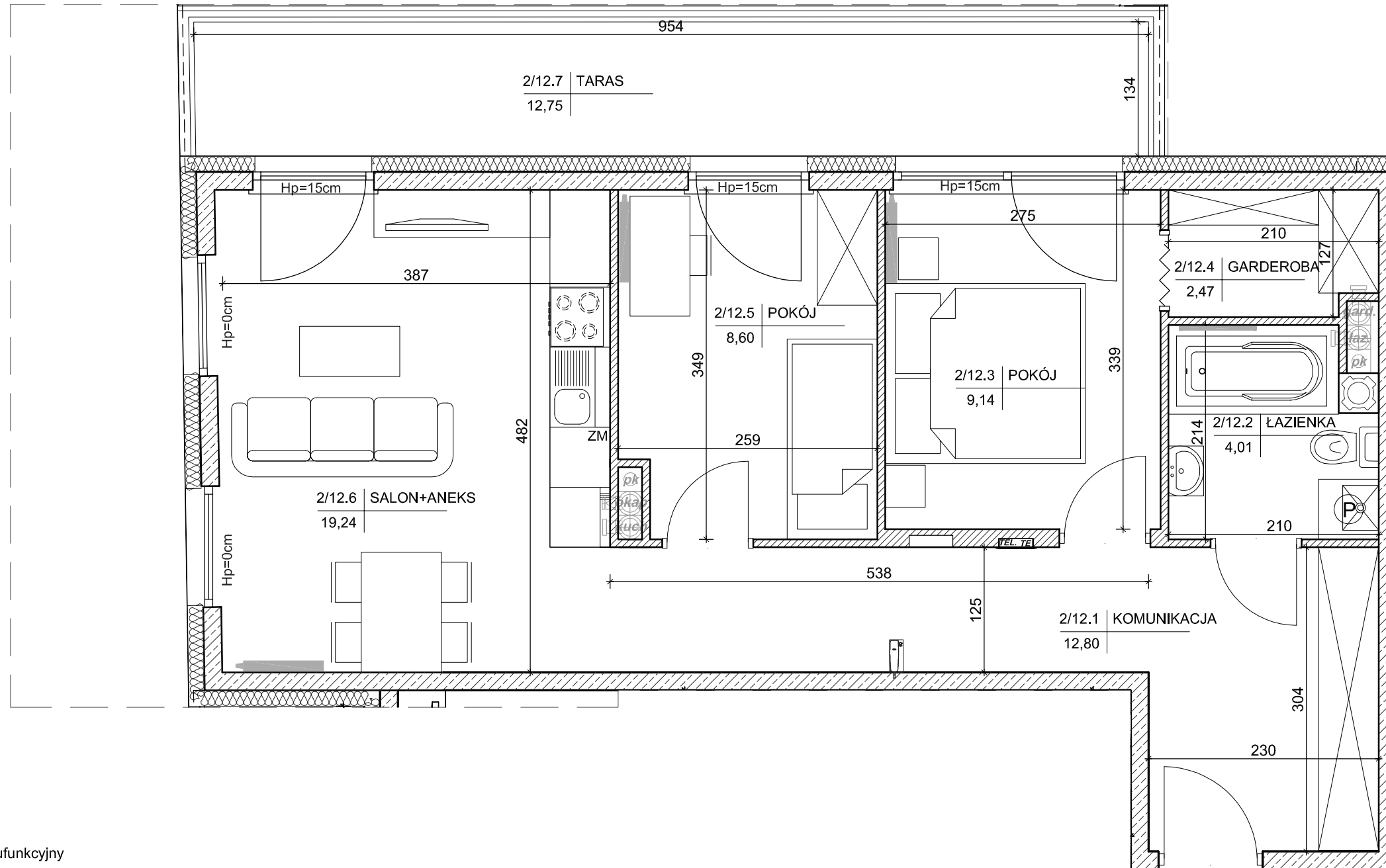


BUDYNEK MIESZKALNY WIELORODZINNY
„VILLA CALMA”
 PRZY UL. ŚNIADECKICH W KIELCACH

MIESZKANIE NR 12
 (3 pokojowe)

PN-ISO 9836
 pow. 56,26m²



lokalizacja mieszkania- piętro I

MIESZKANIE nr 12

1	komunikacja	12,80m ²
2	łazienka	4,01m ²
3	pokój	9,14m ²
4	garderoba	2,47m ²
5	pokój	8,60m ²
6	salon+aneks	19,24m ²
suma		56,26m ²
taras		12,75m ²

LEGENDA:

- grzejniki
- rozdzielacz
- piecyk gazowy dwufunkcyjny
- tablica elektryczna mieszkaniowa o wym. 30x40cm
- teletechniczna skrzynka mieszkaniowa o wym. 30x40cm
- słuchawka domofonu
- ściany żelbetowe gr.18cm
- ściany z bloczków silikatowych gr.18cm
- ściany z bloczków silikatowych gr.12cm

Wszystkie wymiary podane są w stanie surowym bez wykończenia ścian (tynk, glazura itp).



INWESTOR:
 SGŻ Spółka z o.o. Spółka Komandytowa
 ul. Legnicka 28
 25-324 Kielce



DETAN Sp. z o.o.
 ul. Słowackiego 16
 25-365 Kielce
 tel. (+48)041 361 36 65