




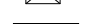
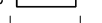
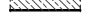

BUDYNEK MIESZKALNY WIELORODZINNY  
**„VILLA CALMA”**  
 PRZY UL. ŚNIADECKICH W KIELCACH

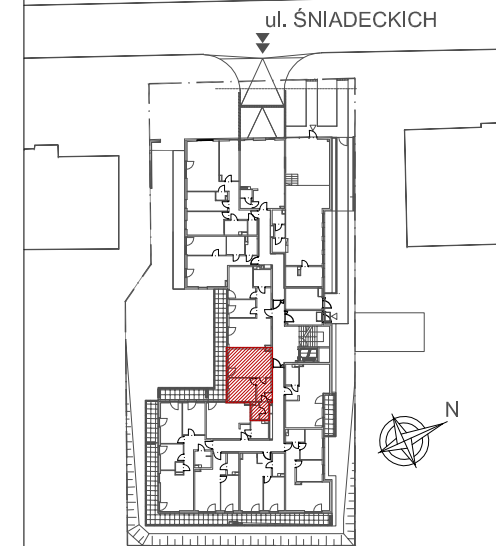
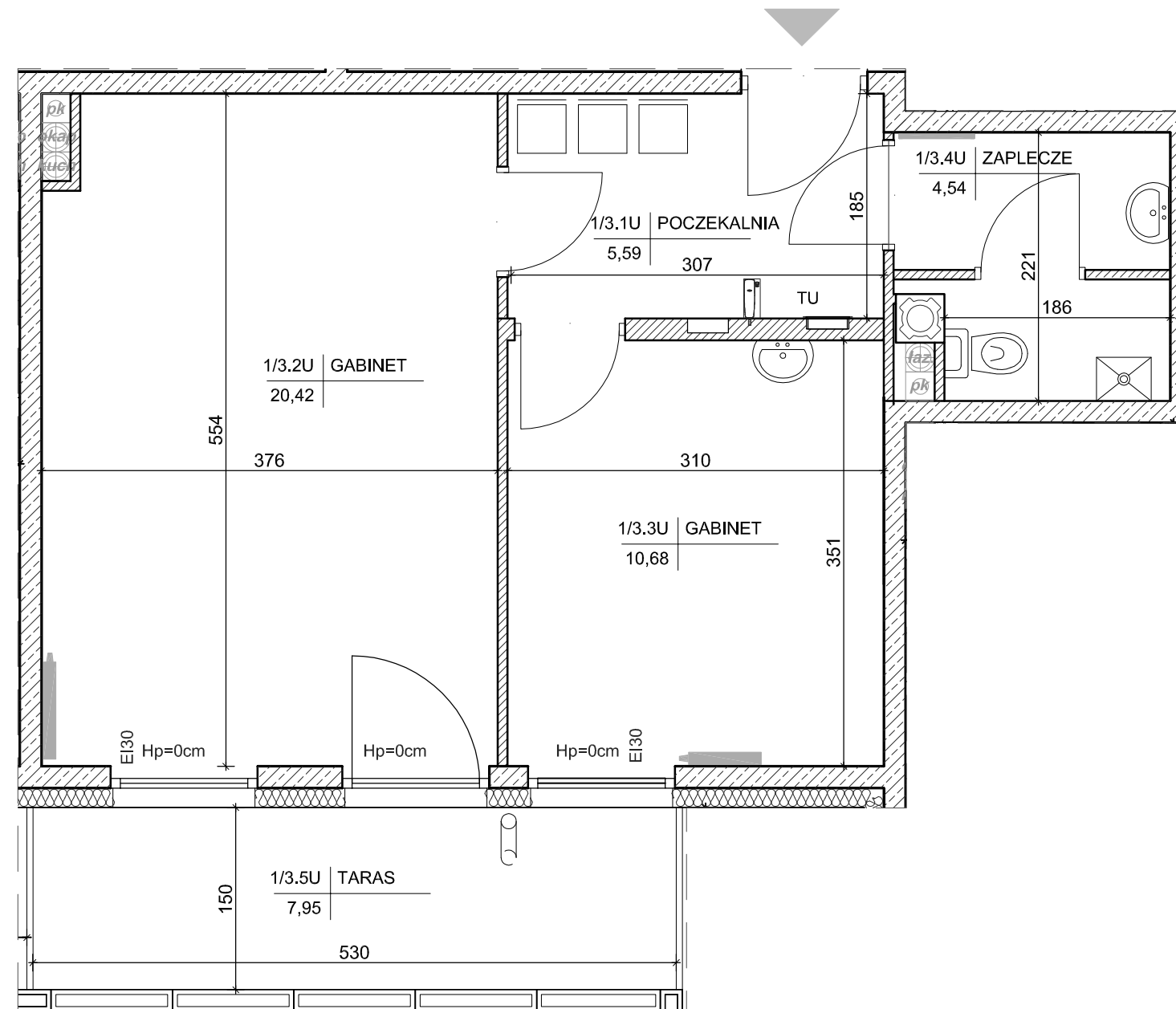
LOKAL USŁUGOWY NR 3

PN-ISO 9836  
 pow.41,23m<sup>2</sup>



LEGENDA:

-  grzejniki
-  rozdzielnice
-  piecyk gazowy dwufunkcyjny
-  tablica elektryczna lokali usługowych
-  ściany żelbetowe gr.18cm
-  ściany z bloczków silikatowych gr.18cm
-  ściany z bloczków silikatowych gr.12cm



lokalizacja lokalu- parter

LOKAL USŁUGOWY nr 3

1	poczekalnia	5,59m <sup>2</sup>
2	gabinet	20,42m <sup>2</sup>
3	gabinet	10,68m <sup>2</sup>
4	zaplecze	4,54m <sup>2</sup>
suma		41,23m <sup>2</sup>
taras		7,95m <sup>2</sup>

Wszystkie wymiary podane są w stanie surowym bez wykończenia ścian (tynk, glazura itp).

SKALA 1:50  
 0 1m 2m

INWESTOR:

SGŻ Spółka z o.o. Spółka Komandytowa  
 ul. Legnicka 28  
 25-324 Kielce



DETAN Sp. z o.o.  
 ul. Słowackiego 16  
 25-365 Kielce  
 tel. (+48)041 361 36 65