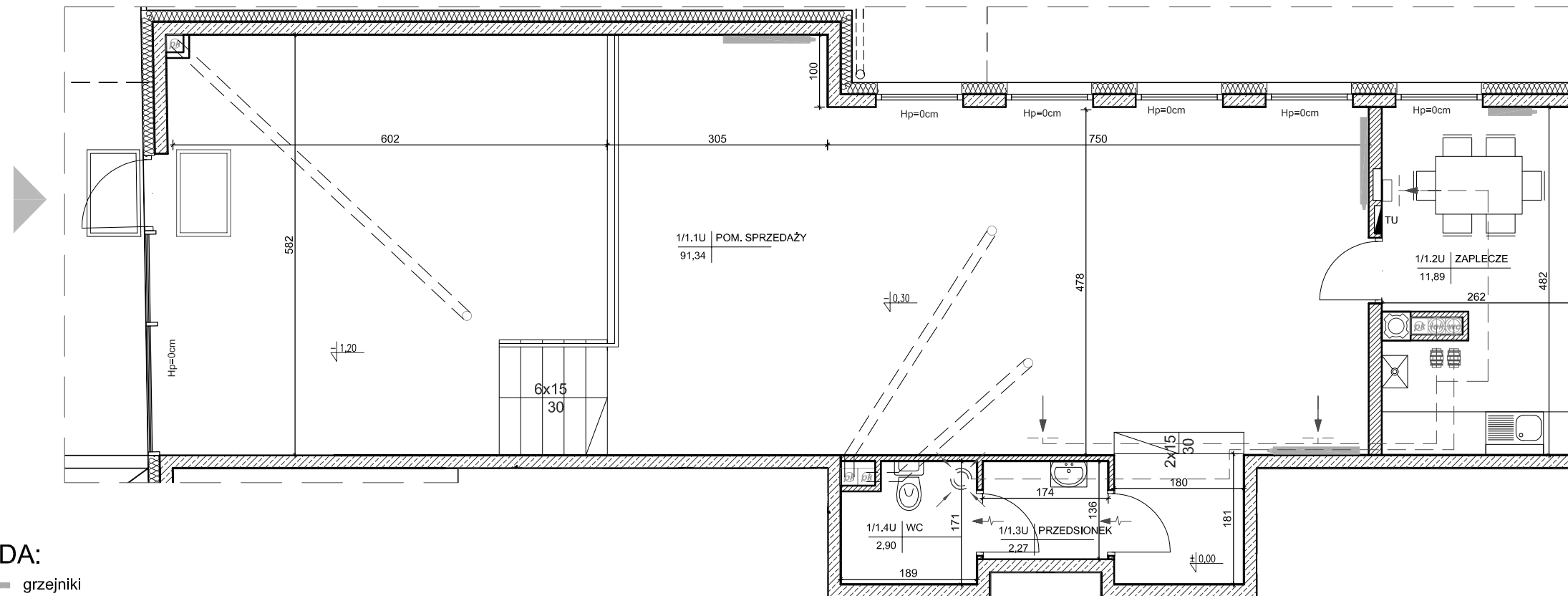



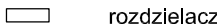
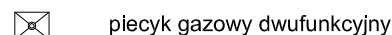
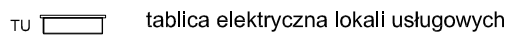
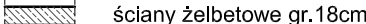
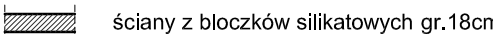

BUDYNEK MIESZKALNY WIELORODZINNY
„VILLA CALMA”
 PRZY UL. ŚNIADECKICH W KIELCACH

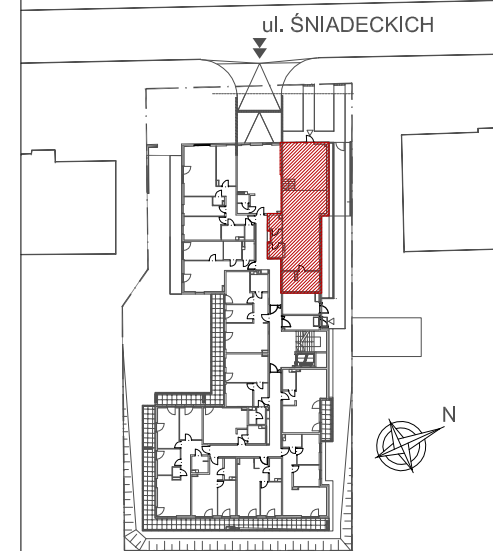
LOKAL USŁUGOWY NR 1

PN-ISO 9836
 pow. 108,40m²



LEGENDA:

-  grzejniki
-  rozdzielacz
-  piecyk gazowy dwufunkcyjny
-  TU tablica elektryczna lokali usługowych
-  ściany żelbetowe gr.18cm
-  ściany z bloczków silikatowych gr.18cm
-  ściany z bloczków silikatowych gr.12cm



lokalizacja lokalu- parter

LOKAL USŁUGOWY nr 1

1	pom. sprzedaży	91,34m ²
2	zaplecze	11,89m ²
3	przedsiónek	2,27m ²
4	wc	2,90m ²
suma		108,40m ²

Wszystkie wymiary podane są w stanie surowym bez wykończenia ścian (tynk, glazura itp).

SKALA 1:75
 0 1m 2m

INWESTOR:

SGŻ Spółka z o.o. Spółka Komandytowa
 ul. Legnicka 28
 25-324 Kielce



DETAN Sp. z o.o.
 ul. Słowackiego 16
 25-365 Kielce
 tel. (+48)041 361 36 65