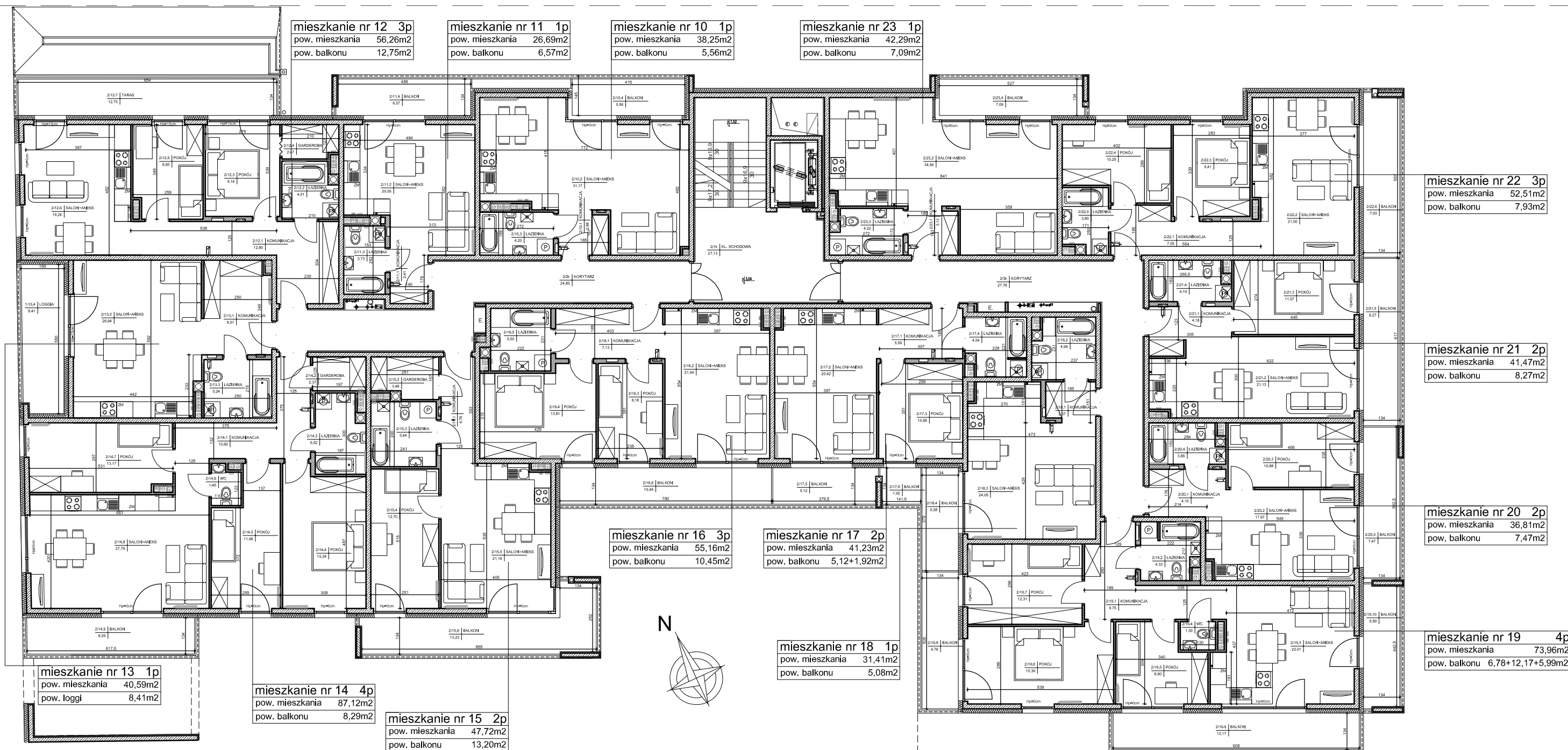


BUDYNEK MIESZKALNY WIELORODZINNY  
**„VILLA CALMA”**  
 PRZY UL. ŚNIADECKICH W KIELCACH

RZUT I PIĘTRA



Powierzchnie pomieszczeń liczone wg normy PN-ISO 9836; 1997

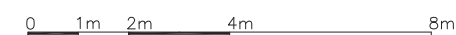
Powierzchnie mieszkań mogą ulec zmianom.

Pokazana aranżacja jest przykładowa.

Przedstawione plany nie stanowią oferty handlowej w rozumieniu kodeksu cywilnego.

Wszystkie wymiary podane są w stanie surowym bez wykończenia ścian (tynk, glazura itp).

SKALA 1:150



INWESTOR:  
 SGŻ Spółka z o.o. Spółka Komandytowa  
 ul. Legnicka 28  
 25-324 Kielce



DETAN Sp. z o.o.  
 ul. Słowackiego 16  
 25-365 Kielce  
 tel. (+48)041 361 36 65